



AWA  
RESORT

# AWA Koh Chang

PACAKGE 3 DAYS 2 NIGHTS & ROOM WITH ABF



# อัตราค่าบริการ

แพคเกจ 3 วัน 2 คืน และแบบห้องพักพร้อมอาหารเช้า

จองและพักได้ตั้งแต่วันที่ - 16 เมษายน 2565

ประเภทห้องพัก	10 ม.ค. - 28 ก.พ. 65		01 มี.ค. - 16 เม.ย. 65	
	อาทิตย์ - พุธ	ศุกร์ - เสาร์	อาทิตย์ - พุธ	ศุกร์ - เสาร์
Deluxe	2,500.- / ท่าน ราคาต่อคืน 1,500.- / ท่าน	2,800.- / ท่าน ราคาต่อคืน 1,800.- / ท่าน	2,700.- / ท่าน ราคาต่อคืน 1,700.- / ท่าน	3,000.- / ท่าน ราคาต่อคืน 2,000.- / ท่าน
Villa	2,850.- / ท่าน ราคาต่อคืน 1,750.- / ท่าน	3,150.- / ท่าน ราคาต่อคืน 2,150.- / ท่าน	2,900.- / ท่าน ราคาต่อคืน 1,900.- / ท่าน	3,200.- / ท่าน ราคาต่อคืน 2,300.- / ท่าน
Deluxe Beachfront	3,300.- / ท่าน ราคาต่อคืน 2,300.- / ท่าน	3,600.- / ท่าน ราคาต่อคืน 2,600.- / ท่าน	3,400.- / ท่าน ราคาต่อคืน 2,400.- / ท่าน	3,700.- / ท่าน ราคาต่อคืน 2,700.- / ท่าน

## แพคเกจรวม :-

1. ห้องพัก 2 คืน พร้อมอาหารเช้า 2 มื้อ
2. กิจกรรมดำน้ำเต็มวัน รวมอาหารกลางวัน 1 มื้อ
3. ค่าธรรมเนียมเข้าอุทยานฯ
4. อาหารค่ำแบบไทยเชิ่ต 1 มื้อในโรงแรม (MENU BY CHEF)

## ราคาห้องพัก/ห้อง/คืน รวม :-

1. ห้องพัก 2 คืน พร้อมอาหารเช้า 2 มื้อ

## หมายเหตุ:-

1. ต้องทำการจองอย่างน้อย 2 ท่าน
2. วันหยุดนักขัตฤกษ์ ต้องเข้าพักอย่างน้อย 2 คืน
3. วันที่ 10 / 11 / 12 เม.ย. ใช้ราคาวันศุกร์ - เสาร์
4. วันหยุดสงกรานต์ 13 / 14 / 15 / 16 เม.ย. จ่ายค่าห้องพักเพิ่มอีก 1,000.- บาท / ห้อง / คืน

## เงื่อนไขสำหรับกรณีมีเด็ก :-

1. เด็ก 0-3 ปี ฟรี
2. ผู้ใหญ่ (เตียงเสริม)ราคาเท่าราคาผู้ใหญ่ปกติ
3. เด็ก 4-12 ปี (เตียงเสริม) กรุณาสอบถาม



## โปรแกรมการเดินทาง แพคเกจ 3 วัน 2 คืน

เดินทาง วันที่ - 16 เม.ย. 2565

### โปรแกรม

### รายละเอียด

วันแรก

เดินทางเข้าสู่ที่พักด้วยตัวเอง

เช็คอินเข้าที่พักประเภทที่เลือกบริการ อิสระให้ท่านพักผ่อนตามอัธยาศัย  
รับประทานอาหารค่ำแบบ Seafood Set ภายในโรงแรม

วันที่สอง

รับประทานอาหารเช้า ณ ห้องอาหารของโรงแรม

รถรับลูกค้า โปรแกรมดำน้ำเต็มวัน (รวมค่าธรรมเนียมอุทยานแล้ว)

เกาะยักษ์ใหญ่ - เกาะยักษ์เล็ก - เกาะรัง - เกาะคลุ้ม

**\*จุดดำน้ำอาจมีการเปลี่ยนแปลง ขึ้นอยู่กับสภาพอากาศ \***

วันที่สาม

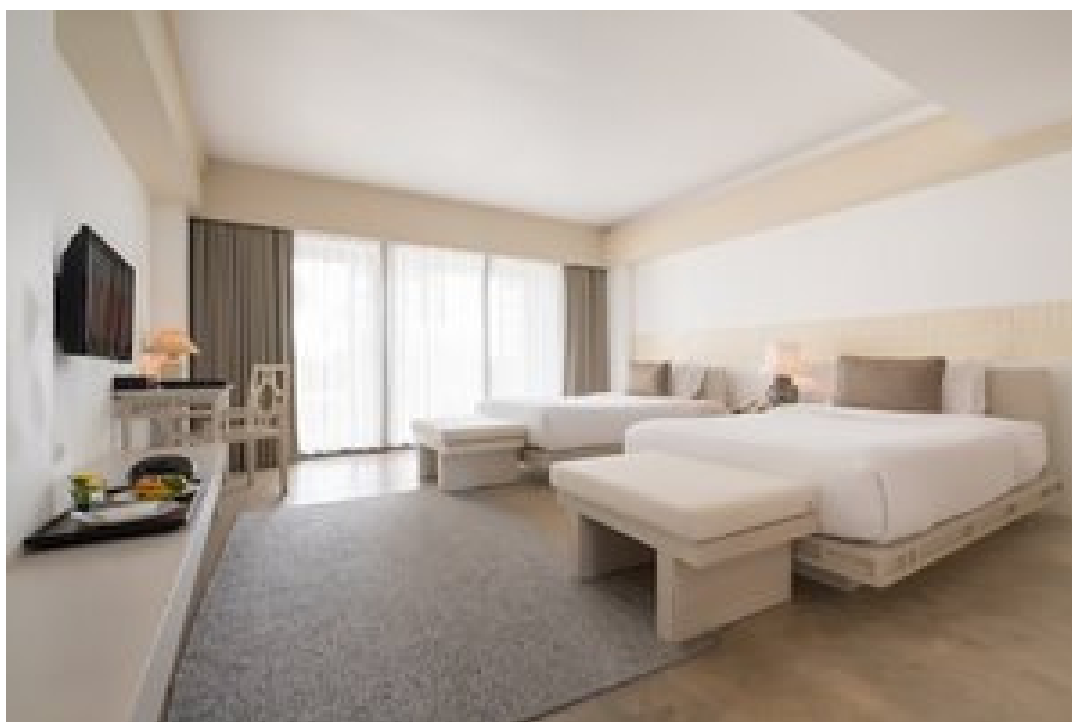
รับประทานอาหารเช้า ณ ห้องอาหารของโรงแรม

เดินทางกลับโดยสวัสดิภาพ...

# DELUXE

(54 sq.m.)

KING BED (SIZE 6 FOOT) 29 ROOMS  
TWIN BED (SIZE 4 FOOT) 20 ROOMS



**KING SIZED BED, TWIN BEDS WITH PRIVATE BALCONY**  
**WALK-IN STYLE BATHROOM**  
**SHOWER STALL**  
**DELUXE BATH AMENITIES**  
**BATHROBES, SLIPPERS**  
**HAIR DRYER**  
**INDIVIDUALLY CONTROLLED AIR CONDITIONING**  
**SATELLITE TVS IN BEDROOM**  
**WIRELESS INTERNET ACCESS**  
**IDD PHONE**  
**ELECTRONIC SAFE**  
**MINI-BAR**  
**COFFEE / TEA MAKING FACILITIES**  
**BOTTLED WATER**  
**CRIB UPON REQUEST**

# DELUXE PREMIUM

(54 sq.m.)

DOUBLE BED (SIZE 5 FOOT) 16 ROOMS



**TWO DOUBLE BEDS WITH PRIVATE BALCONY**  
**WALK-IN STYLE BATHROOM**  
**SHOWER STALL**  
**DELUXE BATH AMENITIES**  
**BATHROBES, SLIPPERS**  
**HAIR DRYER**  
**INDIVIDUALLY CONTROLLED AIR CONDITIONING**  
**SATELLITE TVS IN BEDROOM**  
**WIRELESS INTERNET ACCESS**  
**IDD PHONE**  
**ELECTRONIC SAFE**  
**MINI-BAR**  
**COFFEE / TEA MAKING FACILITIES**  
**BOTTLED WATER**  
**CRIB UPON REQUEST**

# DELUXE BEACH FRONT

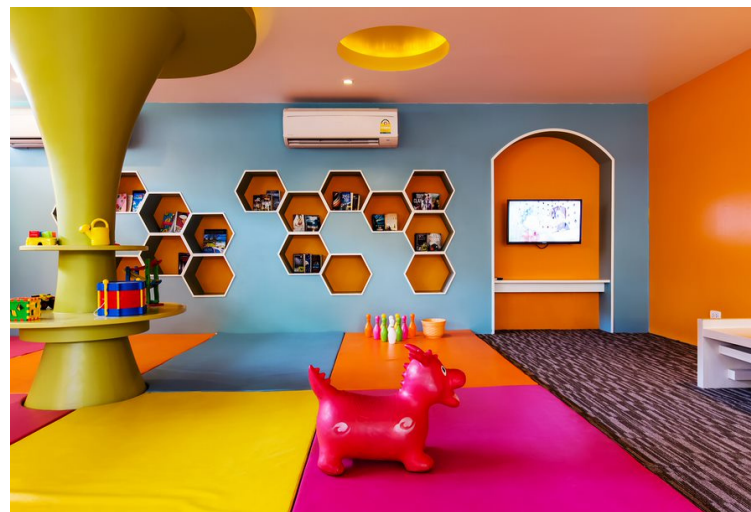
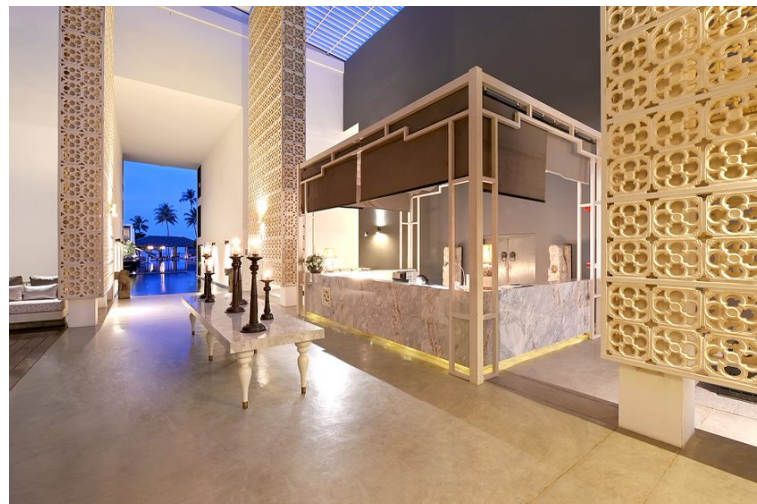
(108 sq.m.)

KING BED (SIZE 6 FOOT) 2 ROOMS



- KING S IZ ED BED,TWIN BEDS WITH PRIVATE BALCONY
- WALK-IN STYLE BATHROOM
- SHOWER STALL
- DELUXE BATH AMENITIES
- BATHROBES, SLIPPERS
- HAIR DRYER
- INDIVIDUALLY CONTROLLED AIR CONDITIONING
- SATELLITE TVS IN BEDROOM
- WIRELESS INTERNET ACCESS
- IDD PHONE
- ELECTRONIC SAFE
- MINI-BAR
- COFFEE / TEA MAKING FACILITIES
- BOTTLED WATER
- CRIB UPON REQUEST

# FACILITIES



# กิจกรรมดำน้ำเต็มวัน

เกาะยักษ์ใหญ่ - เกาะยักษ์เล็ก - เกาะรัง - เกาะคลุม

( \*\*\* จุดดำน้ำขึ้นอยู่กับสภาพอากาศ และคลื่นลม \*\*\* )

